



# 綠色建材 海創板業

GREEN BUILDING MATERIALS CONCH VENTURE BOARD

优质建筑系统服务商

High - quality Building System Service Provider

CONCH VENTURE® ACA® CONCH VENTURE  
绿色建材 海创板业 中国海螺创业控股有限公司 港股代码: 00586.HK  
www.conchventure.com

安徽海创新型节能建筑材料有限责任公司

地址: 中国 · 芜湖

电话: 0553-5630066

传真: 0553-5639055

ANHUI CONCH VENTURE NEW ENERGY-SAVING

BUILDING MATERIALS COMPANY LIMITED

ADD: WUHU · CHINA

TEL: +86-553-5630066

FAX: +86-553-5639055

本册仅供用户借鉴和参考，具体细节请咨询公司相关人员！



扫一扫 即刻关注



CONCH VENTURE  
海创品质 一脉相承  
BRAND ASSURANCE



安徽海创新材料公司

## 公司简介

COMPANY PROFILE

安徽海创新型节能建筑材料有限责任公司，位于安徽省江北产业集中区，是中国海螺创业控股有限公司（股票代码：00586.HK）投资建成的一家外商独资企业；并在亳州市建成亳州海创新型节能建筑材料有限责任公司。2013 年公司引进抄取法生产工艺及设备，专业生产蒸压无石棉纤维素纤维水泥平板（ANHUI CONCH VENTURE Cellulose Fiber Cement Boards,Autoclaved, 英文简称 ACA，以下简称纤维水泥板）及其延伸产品；并组建技术研发及服务团队，致力于产品的研发、制造、销售、应用及建筑安装等业务。

公司生产的“ACA”纤维水泥板，100% 无石棉、甲醛等。产品精选进口原生纸浆纤维、波特兰水泥、石英砂等物质，经精确配料、五网箱抄取成型或流浆工艺、14000 吨压机高压致密（高密度板）及高温高压蒸压养护等技术生产而成的绿色板材。产品幅面可达 1220\*4880mm，是集节能环保、防火阻燃、防水防潮、防腐防蛀、保温隔热、轻质高强、隔音吸音、耐候性好、抗震性强及施工便捷等性能为一体的新型建筑、装饰材料。广泛应用于外墙保温装饰、内墙装饰防护、墙材衬板、吊顶、楼板、广告牌、船舱隔板、防火板、家具隔板及涂装、穿孔、压花等后加工处理领域。

公司秉承“至高品质，至诚服务”的宗旨，以创新为动力，致力于打造优质建筑系统服务商，我们愿与社会各界同仁携手为人类未来创造“绿色健康的美好家园”，共享“新材富”！

## 目录

CONTENTS

Lorem Ipsum

01	公司简介	03	海螺集团
	COMPANY PROFILE		CONCH GROUP
04	海螺与海创的关系	05	企业资质
	COMPANY PROILE		COMPANY QUALIFICATION
06	行业地位	07	生产设备工艺
	COMPETITION STRENGTH		EQUIPMENT ANDPROCESS
08	生产流程	09	产品介绍
	PRODUCTION FLOW		PRODUCT INTRODUCTION
11	ACA板性能优势	12	中密度ACA板
	ACA ADVANTAGES		MEDIUM-DENSITY CEMENT BOARD
14	高密度ACA板	16	微压ACA板
	HIGH-DENSITY CEMENT BOARD		MINUTE-PRESURE ACA
17	ACA板延伸产品	37	应用案例
	EXTENDED PRODUCTS		PRODUCT APPLICATION CASES
39	ACA产品应用系统	40	应用系统案例一览表
	Product Application System		List of Application System Cases
41	ACA信息一览表	42	至高品质 至诚服务
	LIST OF SPECIFICATIONS		BEST PRODUCT,SINCERELY SERVICE

Anhui conch venture new energy-saving building materials company limited located in the Jiangbei Industrial Clusters, is a wholly foreign-owned enterprise invested by China Conch Venture Holdings Limited (00586.HK). And Bozhou conch venture new energy-saving building materials company limited is built in the Bowu Modern Industrial Park. In 2013, the company introduced the Hatschek process and equipment, specializing in the production of ACA (ANHUI CONCH VENTURE Cellulose Fiber Cement Boards, Autoclaved; abbreviation is ACA) and their derivative products.The Company is committed to R&D, manufacture, sales, application, building installation of new energy-saving building materials.

The "ACA" fiber cement boards produced by the company are 100% free of asbestos and formaldehyde. The products are made from carefully selected imported virgin pulp fibers, Portland cement, quartz sand and other materials. They are manufactured through precise batching, the five - screen box Hatschek forming process or the twin - wire former process, high - pressure densification by a 14,000 - ton press (for high - density boards), and high - temperature and high - pressure autoclave curing. These are green boards. The product size can reach 1220\*4880mm. It is a new-type building and decorative material integrating energy conservation, environmental protection, fire-resistance, flame-retardancy, water-proofing, moisture-proofing, anti-corrosion, anti-moth, heat-insulation, light-weight with high strength, sound-insulation, good weather resistance, strong seismic resistance and convenient construction. It is widely used in fields such as exterior wall thermal insulation and decoration, interior wall decoration and protection, wall liner boards, ceilings, floors, billboards, ship cabin partitions, fire - proof boards, furniture partitions, and post - processing treatments like painting, perforation and embossing.

Followed by the philosophy of "Best Product & Sincerely Services" and driven by innovation, the Company Committed to providing high - quality building system services. We hope to build our beautiful homeland for the future and share new wealth with everyone.



安徽海创新材料公司办公楼



40000余㎡生产厂房



生产研发中心

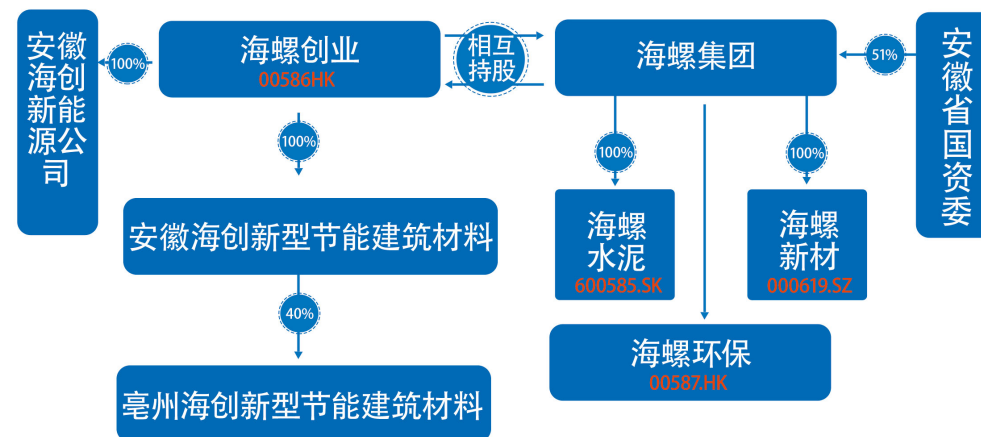




海螺集团  
CONCH GROUP

海螺集团是全球最大的水泥建材企业集团之一,控股经营海螺水泥、海螺新材和海螺环保三家上市公司,在全国和世界范围内拥有650多家子公司,资产总额突破3000亿元,员工总数6万余人。2023年名列《财富》世界500强第464位,连续19年荣登中国企业500强,名列第123位,并位于2023中国制造业企业500强第52位。2023年荣获我国工业领域最高奖项----第七届中国工业大奖,入选国务院国资委创建世界一流示范企业名单。

Hailuo Group is one of the largest cement building materials enterprise groups in the world. It controls and operates three listed companies, Hailuo Cement, Hailuo New Materials and Hailuo Environmental Protection. It has more than 650 subsidiaries in the country and around the world, with total assets of more than 300 billion yuan and a total number of employees of more than 60,000. In 2023, it ranked 464th in the Fortune World 500, ranked 123rd in the top 500 of Chinese enterprises for 19 consecutive years, and ranked 52nd in the top 500 Chinese manufacturing enterprises in 2023. In 2023, it won the highest award in China's industrial field - the 7th China Industrial Award, and was selected into the list of world-class demonstration enterprises created by the State-owned Assets Supervision and Administration Commission of the State Council.



海螺与海创的关系  
COMPANY PROFILE

“安徽海螺集团有限责任公司”由“安徽省投资集团控股有限公司”和“芜湖海创实业有限责任公司”共同持股, 芜湖海创实业有限责任公司被“安徽海创新型节能建筑材料有限责任公司”100%控股。“海创”是中国海螺创业控股有限公司的简称, 海螺创业的主营业务涉及城市生活垃圾焚烧发电、新能源材料制造、新型建材港口物流等。安徽海创新型节能建筑材料有限责任公司经营范围为“新型节能建筑材料的设计、生产、销售”, 无石棉纤维水泥板及其制品属于其中之列。集团公司为打造多品牌战略, “ACA”品牌为其中推广之一。

Anhui Conch Group Co., Ltd is jointly held by Anhui Investment Group Holding Co., Ltd. and Wuhu Conch Venture Industrial Co., Ltd. Wuhu Conch Venture Industrial Co., Ltd is 100% controlled by Anhui Conch Venture New Energy - Saving Building Materials Co., Ltd. "Conch Venture" is the abbreviation of "China Conch Venture Holdings Limited". The main business involves urban domestic waste incineration power generation, new energy material manufacturing, new building materials port logistics, etc.. The business scope of Anhui Conch Venture New Energy - Saving Building Materials Co., Ltd. covers the design, production, and sales of new energy - saving building materials. Asbestos - free fiber cement boards and their derivative products fall within this scope. The group company, aiming to develop a multi - brand strategy, promotes the "ACA" brand as one of its initiatives.



## 企业资质 COMPANY QUALIFICATION



营业执照  
Business licence



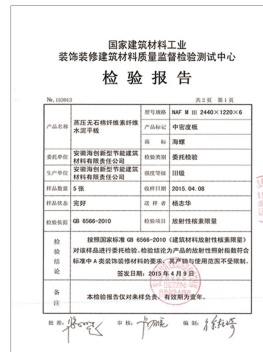
A1级防火报告  
Fire Protection Level test report



质量管理体系认证  
Quality Management System



常规项检测报告  
General test report



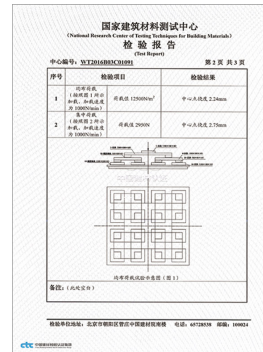
A类装饰装修材料  
Class A decoration materials



环境管理体系认证  
Environmental Management System



无石棉检测报告  
Non-asbestos test report



楼板荷载检测报告  
Floor load test report



职业健康安全管理体系认证  
Occupation Health Safety Management System

## 行业地位 COMPETITION STRENGTH



2016年5月，海创板业独家承办行业年会，会议取得圆满成功！  
In May 2016, the conch Venture board is exclusive to undertake the industry annual meeting, and get a complete success!



海创板业受邀参编行业新标准  
The Conch Venture board was invited to participate in compilation of the new industry standard



保温装饰一体化工作组副组长单位  
The vice chairman unit of heat preservation decoration integration system team



行业副理事长单位  
Industry vice chairman unit



省新型墙体材料推广应用产品  
Provincial new wall materials application products



## 生产设备及工艺

### PRODUCTION EQUIPMENT AND PROCESS



ACA纤维水泥板选用抄取法、流浆法工艺，配备14000吨压机，从原料制备、板材成型、堆垛、加压到蒸压养护、撤垛等工序，均为自动控制完成，整个流程把控精准、顺畅高效，单线设计产能达800万m<sup>2</sup>/a（以6mm非加压板计）。产品性能卓越，应用广泛！

Take the five - screen box Hatschek forming process or the twin - wire former process, with a 14,000 ton press; The whole process, from preparation of raw materials, sheet forming, stacking, pressing, autoclave curing to removing stacks, is automatic, accurate and efficient. The annual capacity of single production line is up to 8 million m<sup>2</sup> (counted by 6 mm non-pressed boards). The products have outstanding performance in a wide range of applications.



抄取法、流浆法工艺  
The state of the art beater addition



磨边倒角系统  
Accurate grinding and chamfering system



14000吨压机  
14000 ton press



砂光系统  
Efficient sanding system



板材厚度分拣系统  
Thickness sorting system



切割系统  
Fully automatic cutting system

## 生产流程

### PRODUCTION FLOW

纤维水泥板生产流程主要是：原料制备、板材成型、堆垛、加压（高密度板）、蒸压养护、撤垛入库等。

Main steps to produce fiber cement boards: preparation of raw materials, sheet forming, stacking, pressing (high-density sheets), autoclave curing, and removing stacks and warehousing.



## 品质保证

### QUALITY ASSURANCE



公司与专业院校、研究所、设计院等机构合作，致力于新型建筑材料的研发、生产和应用；另外，工厂导入完备的原料、生产、产品品质控制机制，“三位一体”——全力保证出厂产品品质！

The Company cooperates with universities, research and design institutes etc, committing to R&D, production and application of new building materials. Furthermore, the Company introduced the quality control mechanism of raw materials, production and products, as the "Trinity", to comprehensively ensure product quality.

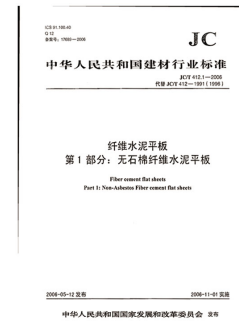


## 产品介绍

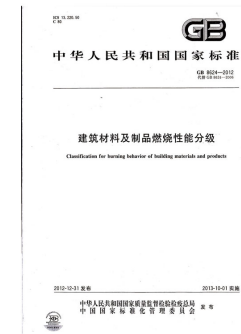
### PRODUCT INTRODUCTION

我公司生产的 ACA 纤维水泥板，即蒸压无石棉纤维素纤维水泥平板 (ANHUI CONCH VENTURE Cellulose Fiber Cement Boards, Autoclaved, 英文简称 ACA)，是一种以进口原生纸浆纤维、水泥、石英砂等物质，经设备精确配料、抄取（流浆）成型、加压致密（高密度板）、蒸压养护撤块等工序加工而成的新型建筑墙体材料，100% 不含石棉、甲醛等，性能卓越，板材及其衍生产品广泛应用内外墙装饰、户外栈道、桌椅家居等领域。

Conch Venture fiber cement Boards (ANHUI CONCH VENTURE Cellulose Fiber Cement Boards, Autoclaved, hereinafter referred to as "ACA"), are a new - type building wall material. They are made from imported virgin pulp fibers, cement, quartz sand and other substances. Through processes such as precise batching by equipment, Hatschek (twin-wire former) forming, pressure densification (for high-density boards), autoclave curing, and stack removal, these boards are 100% free of asbestos and formaldehyde and have excellent performance. The boards and their derivative products are widely used in fields such as interior and exterior wall decoration, outdoor plank roads, and furniture like tables and chairs.

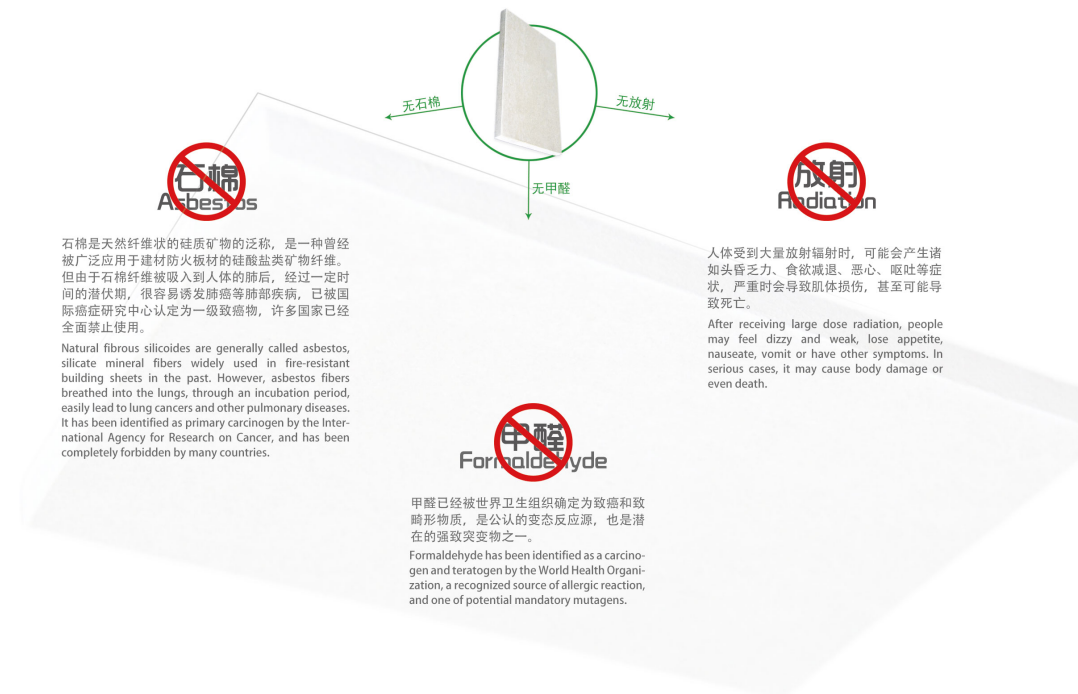


产品执行标准：JC/T412.1-2018(无石棉纤维水泥平板)  
Executive standard: JC/T412.1-2018 Non-asbestos  
Fiber Cement Flat Sheets



产品燃烧性能符合标准GB8624-2012最高防火等级（A1）  
Combustion performance of products consistent with the highest fire  
rating (A1) specified in GB8624-2012

纤维水泥板执行JC/T412.1-2018(无石棉纤维水泥平板)行业标准，我司为该标准参编单位。



## ACA板性能优势

## PRODUCT ADVANTAGES

板材原料中的水泥与硅质材料一起经蒸压反应，已非传统意义上的水泥板，它继承了水泥的防水防腐优点，又克服了普通水泥制品易干燥收缩的缺点；同时板材不含石棉等有害物质，是一种性能卓越、适用面广的新型建筑墙体材料。

By autoclaving cement and siliceous materials, ACA make some breakthroughs, waterproof and corrosion-resistant, and no disadvantages such as easy drying and shrinkage. And while the boards don't have hazardous substances such as asbestos, are new building materials with outstanding performance in a wide range of applications.

绿色环保  
Environmental Protection

100%不含石棉、苯及甲醛等，使用过程中不会产生有毒气体或辐射。绿色环保、安全健康！

No hazardous substances such as asbestos, benzene and formaldehyde, and no radiation when in use. Green, safe and healthy.

防火阻燃  
Fire Protection and Flame Retardation

板材属A1级不燃材料，不会燃烧，即使火灾中也不会产生有毒烟雾，无火焰传递。且导热系数低，隔热性能好！

The boards are A1 non-combustible materials, and may not generate toxic gases and pass flame when in fire. Low coefficient of thermal conductivity and excellent thermal insulation.

防水防潮  
Water Resistance and Moisture Protection

板材性能稳定，湿胀率、干缩率低，即使在露天或潮湿地区也具有防水、防潮、防冻性能。

The boards have stable properties, low wet expansion and dry shrinkage, and have good water resistance, moisture protection and frost resistance outside or in humid regions.

保温隔热  
Thermal Insulation

板材使用高标号水泥加植物纤维结构，与聚氨酯板等复合形成的一体化板，隔热，可降低建筑能耗。

In a structure formed of high-grade cement and vegetable fibers, the boards integrated with polyurethane panels, have significant thermal insulation effect, greatly reducing building energy consumption.

防腐防蛀  
Corrosion Prevention and Moth-Proofing

用料讲究，使得板材抗老化、抗风化、耐久性能好，不会霉变腐烂，各种虫蚁对它也无能为力。

With high-quality materials and advanced techniques, the boards have fantastic aging resistance, efflorescence resistance and durability, and may not mildew or rot, resistant to a variety of insects and ants.

隔音吸音  
Sound Insulation and Absorption

板材隔声性能好，可与其他吸音材料复合做成满足各类隔声要求的墙体或屏障等。

The boards have outstanding sound insulation effect, and can be integrated with other acoustical materials to meet various requirements of walls and shields on sound insulation.

抗震性好  
Shock Resistance

用该板材作隔墙，重量仅为同等厚度砖墙的1/15（可减少建筑综合造价），有利于结构抗震。

As partitions, the boards weight 1/15 as much as brick walls in the same thickness, to effectively decline building costs and have better structural seismic resistance effect.

轻质高强  
Light Weight and High Strength

板材重量较轻、强度较高、韧性较好，薄板甚至可以做弧形包覆，易于施工和搬运，不易破损。

With terrific toughness, the thin boards can cover arc walls in the same thickness, simple to build and carry, and hard to break.

耐候性好  
Weather Resistance

高密度板经万吨压机致密，产品干缩湿胀性能及强度提高，具有优异的耐候性，使用期限长。

Densified by a 14,000 ton press, the boards have much lower wet expansion and dry shrinkage, and dramatically higher strength, therefore superior weather resistance embraces a longer life span.

施工便捷  
Simple Construction

板材通常干施工，快捷方便。不必抹灰，可直接喷涂涂料；易于钻孔、刨边、锯割等二次加工。

The boards are easy to install, no need of plastering, can paint directly, and good for secondary processing such as drilling, edge planing and sawing.

## 中密度ACA板

## MEDIUM-DENSITY FIBER CEMENT BOARD



ACA中密度纤维水泥板是由优质水泥、高硅石英砂等为胶凝材料，高质量进口原生纸浆纤维为增强材料，经设备原料混配、抄取成型后，高温高压蒸汽养护等加工而成的绿色板材，100%不含石棉、甲醛等有害物质。

ACA medium-density fiber cement boards consist of high-quality cement and high-silica quartz sand (as cementitious materials), and imported virgin pulp boards (as reinforcing materials). The are produced through the process from the process from precise batching, Hatschek forming, to high pressure/high temperature autoclave curing, and no hazardous substances such as asbestos and formaldehyde.

## 基本性能参数

## Basic Performance Parameters

性能指标 Performance Index		产品数据 Product Data
规格 Dimensions		1220*2440(4880)* (3-25) mm
密度(D) Density(D)		1.1g/cm <sup>3</sup> < D ≤ 1.4g/cm <sup>3</sup>
抗折强度 Bending Strength (MPa)	气干 Air-Dry	≥ 12MPa
	饱水 Water-Saturated	≥ 9MPa
不燃性 Fire Protection		A1级不燃性材料 A1 non-combustible materials
吸水率 Water Absorption		≤ 40%
湿胀率 Wet Expansion		≤ 0.23%
不透水性 Watertightness		24小时后板面无水滴滴出现 Sheet surface has no water drops after 24 hours
放射性 Radiation		A类装修材料 Category A decorative materials
石棉 Asbestos		100%不含石棉 No asbestos
执行标准：JC/T 412.1-2018《纤维水泥平板 第一部分：无石棉纤维水泥平板》 Executive standard: JC/T 412.1-2018 Fiber Cement Flat Sheets - Section I - Non-asbestos Fiber Cement Flat Sheets		

注：以上参数为标准数据，具体以产品检测报告为准。

Note: The above parameters are standard data, details see the Product Test Report.

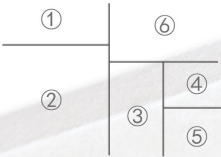


中密度ACA板性能特点及应用  
Performance Characteristics and Applications of  
Medium-Density Fiber Cement Boards

性能特点 Performance Characteristics	应用领域 Application Areas	
防水、耐潮、隔声效果较好，密度和强度较高，相对石材等具有质轻和易施工等性能特点，韧性好，超薄板材可弯曲。 Good fire and moisture protection, and sound insulation.Comparing with stones, the boards have similar density and strength, but lightweight and easy to mount. As for the toughness, the thin boards are bendable.	隔墙系统 Partition Systems	与龙骨等配合形成空心内隔墙，用于会议室、机房等隔声区域或厨卫间等潮湿区域。 Hollow partitions built with keels, are used in sound insulation areas (e.g. meeting rooms, computer labs) or wet areas (e.g. kitchens).
		与岩棉、轻质混凝土等组合形成实心复合墙体，用作隔音、防火等墙体。节省室内空间！ Solid composite walls formed with rock wool and lightweight concrete, are used for sound insulation and fire protection. Interior space is saved.
	吊顶系统 Suspended Ceiling systems	中密度纤维水泥板重量较轻，可应用于各种工业和民用建筑物室内外吊顶天花，具有防火、防潮、抗变形下陷等优势。 Medium-density fiber cement boards are relatively lightweight and can be applied to indoor and outdoor suspended ceilings of various industrial and civil buildings. They have advantages such as fire resistance, moisture resistance, and resistance to deformation and sagging
	墙体衬板 Wall Linings	板材可以用作建筑物内外墙（幕墙）、地板、隧道内壁等区域装饰板材的衬板,提高所用区域抗冲击、防脱落、防水防潮、防火隔热等方面的能力。 The boards can be used as linings of interior and exterior walls (curtains), floors, and interior walls of tunnels, to improve shock resistant, peeling prevention, water resistance and moisture protection, fire protection and thermal insulation, and other functions.
	楼板系统 Post-Processing	20mm厚以上板材可用于轻钢别墅、集装箱房屋、楼层隔板、loft隔层及楼梯等楼板系统。 ACA can be used in light steel villas, container houses, floor plates, LOFT interlayers, stairs and other floor systems.
其他应用 Other Applications	板材还可代替木工板、石膏板等用于其他建筑装饰新建、改造领域。 The boards can replace the blockboards, gypsum boards and calcium silicate boards used in building decoration, construction and renovation.	



(注：图片仅供参考！)



- ① 中密度板应用于吊顶系统   Suspended ceiling systems
- ② 中密度板与龙骨等组成空心或复合墙体用于隔音墙等   Hollow or composite walls (as soundproof walls)
- ③ 中密度板应用于卫生间瓷砖衬板   Ceramic tile linings of kitchens
- ④ 中密度板深加工成天花板等产品   Ceilings, application of medium-density boards
- ⑤ 中密度板（薄板）应用于弧形包覆、装饰   Arc claddings and decoration
- ⑥ 中密度板替代木工板等应用于家具   Furniture, application of medium-density boards

高密度ACA板  
HIGH-DENSITY FIBER CEMENT BOARD

ACA高密度纤维水泥板是由优质水泥、高硅石英砂等为胶凝材料，进口原生纸浆纤维为增强材料，经设备精确混配、抄取成型、14000吨压机高压致密、高温蒸汽养护等加工而成的高密度、高强度新型板材，100%不含石棉、甲醛等。

ACA high-density fiber cement boards consist of high-quality cement and high-silica quartz sand (as cementitious materials), and imported virgin pulp fibers (as reinforcing materials). The high density/high strength energy-saving boards are produced through the process from precise batching, Hatschek forming, densification by a 14,000 ton press, to high temperature autoclave curing, and no hazardous substances such as asbestos and formaldehyde.



基本性能参数  
Basic Performance Parameters

性能指标 Performance Index		产品数据 Product Data
规格 Dimensions		1220*2440(4880)* (3-30) mm
密度(D) Density(D)		1.4g/cm³<D≤1.7g/cm³
抗折强度 Bending Strength (MPa)	气干 Air-Dry	≥18MPa
	饱水 Water-Saturated	≥15MPa
不燃性 Fire Protection		A1级不燃性材料   A1 non-combustible materials
吸水率 Water Absorption		≤25%
湿胀率 Wet Expansion		≤0.23%
不透水性 Watertightness		24小时后板面无水滴出现   Sheet surface has no water drops after 24 hours
放射性 Radiation		A类装饰材料   Category A decorative materials
石棉 Asbestos		100%不含石棉   No asbestos
抗冻性 Freezing Resistance		100次冻融循环无破裂分层 No cracks and stratification after 100 times of freeze-thaw cycles
执行标准: JC/T 412.1-2018 《纤维水泥平板 第一部分: 无石棉纤维水泥平板》 Executive standard: JC/T 412.1-2018 Fiber Cement Flat Sheets - Section I - Non-asbestos Fiber Cement Flat Sheets		

注：以上参数为标准数据，具体以产品检测报告为准。  
Note: The above parameters are standard data, details see the Product Test Report.



高密度ACA板性能特点及应用

Performance Characteristics and Applications of High-Density Fiber Cement Boards

性能特点	应用领域	
板材密度、强度、韧性及耐候性得到进一步提升，性能更加稳定；表面平整度光滑度更高，更易于涂装等饰面加工。 Density, strength, toughness and weather resistance improve further, performance becomes more stable. Better smoothness, which is easier for surface decoration such as coating.	外墙系统 Exterior Wall Systems	经简单处理可直接用作外墙挂板、幕墙，用户外墙保护或清水装饰。 After simple processing, can be directly used as exterior wall claddings, curtains, exterior wall protections, or plain decoration.
	内墙系统 Interior Wall Systems	高密度板还可以与保温、饰面材料一起使用形成保温装饰外墙。 Decorative thermal insulation exterior walls are formed of high-density fiber cement boards and thermal insulation and finish materials.
	楼板系统 Floor Systems	可根据需要用于室内如卧室、厨房、电视墙等装饰，易于各种饰面加工，如仿金属饰面、仿石材饰面等。 It can be used for interior decoration in places such as bedrooms, kitchens, and TV walls as needed. It is easy to process with various finishes, such as imitation metal finishes and imitation stone finishes.
	后续加工 Post-Processing	高密度纤维水泥板的厚度可达30mm，轻质高强、经久耐用，可用于轻钢别墅、集装箱房屋、楼层隔板、loft隔层及楼梯等楼板系统。 The thickness of high-density fiber cement boards can reach 30mm. They are lightweight, high-strength and durable, and can be used in floor systems such as light-steel villas, container houses, floor partitions, loft floors and stairs.
	其他应用 Other Applications	经过万吨压机的压制，板材表面平整度更高，强度更好，吸水率降低，适用于保温装饰一体化板等后续加工生产，特别适用于外墙后续加工系统。 Densified by a 14,000 ton press, the boards become smoother and stronger, and their water absorption reduces, suitable to further produce decorative thermal insulation sheets, in particular for exterior wall post-processing systems. Technicians feel easy to work, while customers are happy with the work.
		板材还可用作墙衬板、管道防火、地铁/隧道护壁、管道井装修、电缆管线包覆等领域。 The boards also can be used in billboards, fire protection of pipes, interior walls of metros and tunnels, decoration of pipe shafts, cladding of cable lines, and other fields.



(注：图片仅供参考！)

- ①

②

③

④

⑤

⑥

⑦
- ① 高密度板直接应用于外墙清水装饰 Plain decoration on exterior walls

② 高密度板经饰面加工应用于室内装修 Interior decoration

③ 高密度板（厚板）应用于楼板系统 Floor systems

④ 高密度板经饰面与保温材料合成装饰保温一体化板应用于外墙 Decorative thermal insulation sheets on exterior walls

⑤ 高密度板应用于管道防火包覆 Fire packing of pipes

⑥ 高密度板应用于广告形象背景墙 Image walls

⑦ 高密度板应用于船舶上的防火门、防火隔断、仓壁、防火壁板等 Fire doors, fire partitions and fire wall boards of ships

微压ACA板

MINUTE-PRESURE FIBER CEMENT BOARD

ACA微压纤维水泥板是密度介于中、高密度间的纤维水泥板，为满足用户使用性能的基础上，减少原料消耗、减轻板材重量、降低用户成本专门推出的一类加压纤维水泥板。

Minute-pressure fiber cement boards with a density between medium and high density. They are a type of pressurized fiber cement boards specially launched to reduce raw material consumption, lighten the weight of the boards and lower users' costs while meeting users' performance requirements.



微压纤维水泥板应用领域：  
Application Areas of Minute-Pressure ACA

微压纤维水泥板主要用作内外墙保温装饰面板、内外装饰墙板的衬板及后续加工处理等。

Minute-pressure fiber cement boards are mainly used as insulation and decorative panels for interior and exterior walls, lining boards for interior and exterior decorative wallboards, and for subsequent processing



- 微压纤维水泥板用于涂装等后续加工 •
- Be used in post-processing such as coating •

基本性能参数

Basic Performance Parameters

性能指标 Performance Index		产品数据 Product Data
规格 Dimensions		1220*2440(4880)* (3-20) mm
密度(D) Density(D)		≈1.45g/cm³
抗折强度 Bending Strength (MPa)	气干 Air-Dry	≥ 14MPa
	饱水 Water-Saturated	≥ 10MPa
不燃性 Fire Protection		A1级不燃性材料 A1 non-combustible materials
吸水率 Water Absorption		≤28%
湿胀率 Wet Expansion		≤0.23%
不透水性 Watertightness		24小时后板面无水滴出现 Sheet surface has no water drops after 24 hours
放射性 Radiation		A类装修材料 Category A decorative materials
石棉 Asbestos		100%不含石棉 No asbestos
抗冻性 Freezing Resistance		100次冻融循环无破裂分层 No cracks and stratification after 100 times of freeze-thaw cycles
执行标准：JC/T 412.1-2018《纤维水泥平板 第一部分：无石棉纤维水泥平板》 Executive standard: JC/T 412.1-2018 Fiber Cement Flat Sheets - Section 1 - Non-asbestos Fiber Cement Flat Sheets		

注：以上参数为标准数据，具体以产品检测报告为准。  
Note: The above parameters are standard data, details see the Product Test Report.

ACA 板延伸产品

EXTENDED PRODUCT SERIES

ACA通体板应用系统

ACA通体板应用系统广泛应用于各类商业、工业与民用建筑的室外帷幕墙装饰、旧建筑的外墙翻新，以及地铁、隧道、地下室等潮湿区域的装饰使用。由于其优异的性能和美观的外观，通体板在建筑装饰中得到了广泛的应用。

ACA通体板主要原料为高标号水泥、植物纤维、石英砂、矿物颜料等天然矿物，表面光滑，肌理细腻，哑光质感，板材通体一色，有多种颜色可供选择。

The ACA through - colored board application system is widely used in the curtain wall decoration of various commercial, industrial and civil buildings, the wall renovation of old buildings, as well as the decoration of humid areas such as subways, tunnels and basements. Due to its excellent performance and attractive appearance, the through - colored board has been widely applied in architectural decoration.

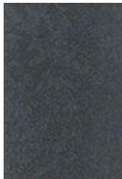
The main raw materials of the ACA through - colored board are high - grade cement, imported virgin pulp fibers, quartz sand, mineral pigments and other natural minerals. It has a smooth surface, fine texture, matte finish, and the whole board is of the same color, with a variety of colors available for selection.



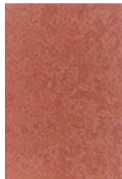
白色



浅灰



深灰



砖红

【ACA通体板常用规格】

厚度（mm）	宽度（mm）	长度（mm）
6/8/10/12/15/20	1200/1220	2400/2440/3050
备注：可根据用户的特殊要求生产其它宽度、厚度的板材，但板材长度必须小于以上参数。		

【优劣势对比】

项目	ACA通体板应用系统	石材薄板应用系统	金属板（铝板、钢板）应用系统
主要成份组成	高标号水泥、植物纤维、石英砂、矿物颜料等天然矿物	花岗岩主要由石英、长石、云母等组成；大理石主要成分是碳酸钙等	铝板主要成分是铝，常进行氟碳喷涂等处理；钢板主要成分是铁，常镀锌或镀铝锌等防腐
环保性	绿色环保，不含石棉、甲醛等挥发性有害物质	大部分无有害挥发物质，部分可能存在微量放射性	本身环保，部分表面涂层可能含少量挥发性有机物，但符合标准，可回收
燃烧性能	不燃性 A 级	不燃	金属材料一般不燃，整体燃烧性能与保温层有关
耐候性	耐冻融 100 次循环无破坏，耐候性好	较好，花岗岩优于大理石	较好，经表面处理能防腐蚀氧化，但强酸碱环境可能受影响
防潮防蛀	好	较好	好
坚固耐磨	好	硬度高，坚固耐磨	强度高，韧性好，但表面涂层可能被划伤
使用寿命	50 年左右	50 年	30-50 年
性价比	价格适中，综合性能较好，性价比高	价格高，运输安装成本高，适用于高端项目，性价比相对低	前期成本较高，安装效率高可节省部分成本，综合性价比适中

【ACA通体板应用系统性能优势】



绿色环保

板材100%不含石棉等有毒物质，安全无放射、无有害气体释放，当寿命终结时，还能回收利用



防火阻燃

板材属A1级不燃材料，不会燃烧，即使火灾中也不会产生有毒烟雾，无火焰传递



保温隔热

具有良好的保温隔热性能，能有效减少建筑物内外的热量传递，降低建筑物的能耗，提高室内的舒适度，起到节能环保的作用



隔音降噪

可以吸收和反射部分声波，减少外界噪音传入室内，为人们提供安静舒适的生活和工作环境，提高建筑物的声学性能



防水防潮

具备优异的防水性能，能够有效阻挡雨水和湿气的渗透，防止墙体受潮、发霉，延长建筑物的使用寿命



轻质高强

重量相对较轻，便于搬运和安装，同时具有较高的强度，能承受一定的外力冲击



物理性能好

具有抗冲击、高强度以及防腐防蛀等优点



安装便捷

采用工厂预制的方式，现场安装时可以直接使用，大大缩短了施工周期，减少了施工成本和劳动力需求

【技术性能指标】

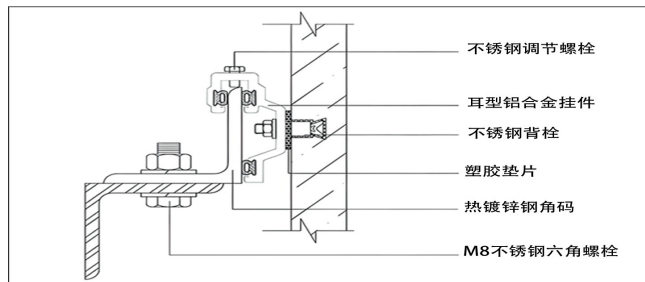
项目	行业标准	检测数据
密度	1.4-1.6g/cm <sup>3</sup>	1.51g/cm <sup>3</sup>
导热系数	≤0.35w/(m·k)	0.17w/(m·k)
含水率	≤10%	8%
湿涨率	≤0.25%	0.16%
不透水性	24h 检测后允许板面出现湿痕，不能出现破裂、分层	符合
抗冻性	经 25 次或更多次冻融循环，不得出现破裂、分层	最低温为-20℃，经 100 次冻融循环，未出现破裂、分层
饱水抗折强度	≥13MPa	14.5MPa
抗冲击强度	-	2.33KJ/m <sup>2</sup>



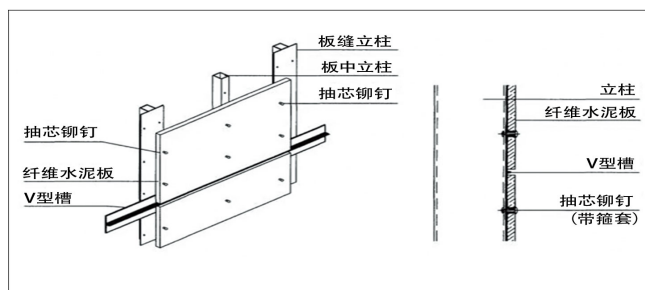
## ACA 板延伸产品

### EXTENDED PRODUCT SERIES

#### 【安装方式】



背栓式干挂固定法



抽芯铆钉固定法

#### 【施工注意事项】

① 背栓式干挂: 钻孔深度比背栓插入深度略深2-3mm, 边缘钻孔距板材边缘距离为100-150mm, 中间钻孔间距为300-500mm, 且要保证钻孔位置避开板材内部的钢筋或其他加强结构。

② 抽芯铆钉: 相邻板材之间的缝隙宽度一般控制在3-5mm。采用先边缘后中间的顺序进行抽芯铆钉的固定, 相邻铆钉间距应均匀分布, 一般为300-500mm, 确保板材受力均匀。

① Back-bolt dry hanging: The drilling depth should be 2-3mm slightly deeper than the insertion depth of the back-bolt. The distance from the edge of the drilled hole to the edge of the panel should be 100-150mm. The spacing of the drilled holes in the middle is 300-500mm, and it is necessary to ensure that the drilling positions avoid the steel bars or other reinforcing structures inside the panel.

② Blind rivets: The width of the gap between adjacent panels is generally controlled at 3-5mm. Fix the blind rivets in the order of starting from the edge and then the middle. The spacing of adjacent rivets should be evenly distributed, generally 300-500mm, to ensure that the panels are evenly stressed.

#### 【应用领域】

- 写字楼、酒店、商业广场、高档住宅小区、别墅等商业住宅建筑;
- 体育馆、学校、会展中心等公共建筑;
- 旧建筑的外墙翻新;
- 地铁、隧道、地下室等潮湿环境。
- Commercial and residential buildings such as office buildings, hotels, commercial plazas, high-end residential communities, and villas;
- Public buildings such as gymnasiums, schools, and convention and exhibition centers;
- Exterior wall renovation of old buildings;
- Wet environments such as subways, tunnels, and basements.





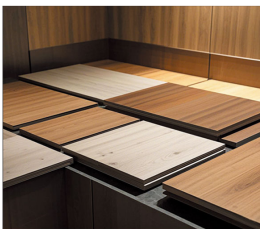
ACA 板延伸产品

EXTENDED PRODUCT SERIES

ACA 零甲醛环保无机装饰板内墙应用系统

ACA 零甲醛环保无机装饰板，业内又称 A 级防火装饰板、石英纤维装饰板、防撞板等；是以 ACA 高密度基层板经贴面、喷涂、数码打印等后加工成型的装饰板材，饰面类型包含金属饰面、木纹饰面、布纹饰面、石材饰面等，饰面类型丰富、色泽饱满逼真，具有轻质高强、防火安全、节能经济、施工便捷等特点，产品图案丰富，逼真形象！产品可以广泛应用于医院、学校、地铁、酒店、隧道、体育场馆、办公楼等内墙各大场所。常见的厚度有 5mm、6mm、8mm 等。

ACA Zero Formaldehyde Environmentally Friendly Inorganic Decorative Panel is a kind of decorative panel that takes the ACA panel as the base plate and undergoes subsequent treatment processes such as veneering, spraying, and heat transfer printing. The decorative surface can imitate metal, stone, wood grain, etc. It has the characteristics of being lightweight yet high-strength, fireproof and safe, energy-saving and economical, and convenient for construction. The product has a rich variety of patterns and looks vivid and realistic! The product can be widely applied to various interior wall places, such as hospitals, schools, subways, hotels, tunnels, stadiums, office buildings, etc. The common thicknesses include 5mm, 6mm, 8mm, etc.



【ACA 零甲醛环保无机装饰板常用规格】

厚度（mm）	宽度（mm）	长度（mm）
5/6/8/10/12	1200/1220	2400-3050
备注：可根据用户的特殊要求生产其它宽度、厚度的板材。		

【优劣势对比】

项目	ACA 零甲醛环保无机装饰板	石材装饰板	金属装饰板	塑料装饰板
主要成份组成	进口原生纸浆纤维、水泥、石英砂等矿物质	天然石材（如大理石、花岗岩等）主要由矿物质组成，人造石材由天然石粉、树脂等材料混合制成	常见的有不锈钢、铝合金等，主要成分是金属元素，可能添加一些合金元素以改善性能	主要由聚氯乙烯（PVC）、聚苯乙烯（PS）等塑料材料制成，可能添加增塑剂、稳定剂等添加剂
环保性	绿色环保，不含石棉、甲醛等挥发性有害物质	天然石材一般较为环保，但可能存在微量放射性物质；人造石材环保性取决于树脂等添加剂的质量	金属本身一般环保，表面处理若使用环保涂料则更环保	环保性一般，部分劣质产品可能释放有害气体，如增塑剂可能对人体有一定危害
燃烧性能	不燃性 A 级	不燃	不燃	易燃，燃烧时可能会产生有毒气体
耐候性	耐冻融 100 次循环无破坏，耐候性好	较好，能适应各种气候条件，但长期受紫外线照射等可能会使颜色略有变化	良好，能抵抗一定的酸碱腐蚀和气候变化影响	一般，在长期阳光照射或高温环境下可能会出现老化、变色等问题
防潮防蛀	好	好	好	好
坚固耐磨	好	好	表面可能留下划痕	易被划伤
使用寿命	8-10 年甚至更久	可达数十年甚至更久	可达 20-30 年甚至更久	3-5 年
性价比	价格适中，综合性能较好，性价比高	价格普遍较高，尤其是天然高档石材，且安装成本较高	金属装饰板及安装成本相对较高	价格相对较低，安装成本不高，但后期更换成本较高

【ACA 零甲醛环保无机装饰板性能优势】



绿色环保

板材 100% 不含石棉等有毒物质，安全无放射、无有害气体释放，当寿命终结时，还能回收利用



防火阻燃

板材属 A1 级不燃材料，不会燃烧，即使火灾中也不会产生有毒烟雾，无火焰传递



保温隔热

导热系数一般在 0.25-0.35W/(m·K) 之间，能有效阻止热量传递，维持室内温度稳定，减少空调、暖气等设备的能耗，起到节能作用



隔音降噪

可以吸收和反射部分声波，减少外界噪音传入室内，为人们提供安静舒适的生活和工作环境，提高建筑物的声学性能



防水防潮

具备优异的防水性能，不会因受潮而变形、发霉，保证长期使用效果



高强耐冲击

具有较高的抗压强度和抗折强度，能承受一定的外力冲击和碰撞，不易出现破裂、损坏等问题，可有效保证墙面的完整性和稳定性



物理性能好

具有抗冲击、高强度以及防腐防蛀等优点



安装便捷

质量相对较轻，便于搬运和安装，施工过程简单快捷，能够有效提高施工效率，缩短施工周期，降低施工成本

【技术性能指标】

广微测 Guangdong Testing	
广东省微生物分析检测中心 Guangdong Microbiology Analysis Testing Center	
检测项目：抗菌性能检测	
样品名称：ACA 零甲醛环保无机装饰板	
样品规格：1200mm x 2400mm x 5mm	
检测标准：GB 18580-2015	
检测结果：符合标准要求	

河南省产品质量检验检测技术研究院 Henan Province Product Quality Inspection and Testing Technology Research Institute	
检测报告	
样品名称：ACA 零甲醛环保无机装饰板	
样品规格：1200mm x 2400mm x 5mm	
检测标准：GB 18580-2015	
检测结果：符合标准要求	

上海新嘉坡检测技术有限公司 Shanghai Xincashe Testing Technology Co., Ltd.	
检测报告	
样品名称：ACA 零甲醛环保无机装饰板	
样品规格：1200mm x 2400mm x 5mm	
检测标准：GB 18580-2015	
检测结果：符合标准要求	

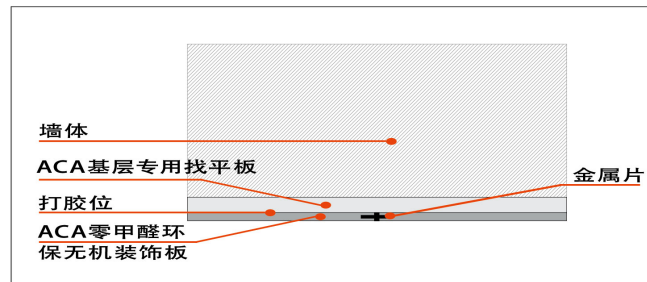
ACA 抗菌检测报告

ACA 理化性能报告

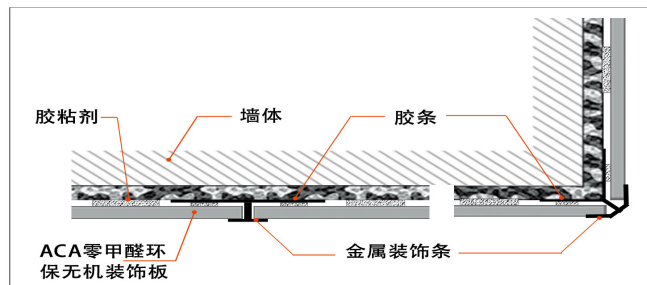
ACA 防火检测报告

## ACA板延伸产品 EXTENDED PRODUCT SERIES

### 【安装方式】



开槽固定法



卡条固定法

### 【施工注意事项】

① 开槽固定: 装饰板嵌入槽内后, 固定点的间距应根据装饰板的尺寸、材质和重量合理确定。间距过大, 可能导致装饰板固定不牢; 间距过小, 则会增加施工成本和对墙面的破坏程度。同时, 要确保固定点分布均匀, 使装饰板均匀受力。

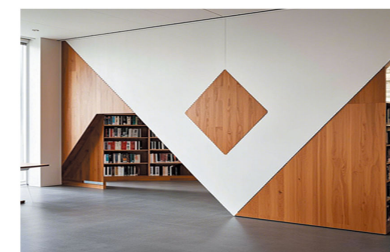
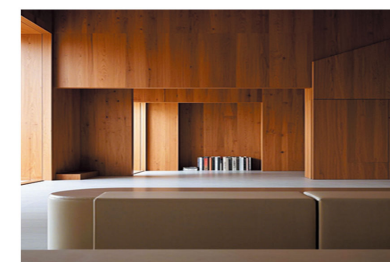
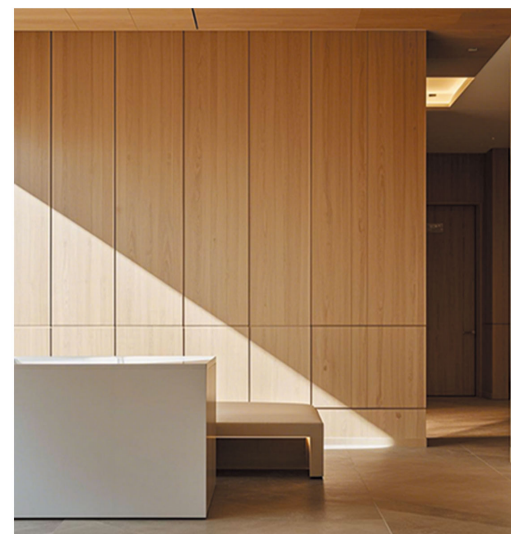
② 卡条固定: 卡条的间距应均匀合理, 具体间距应根据装饰板的重量、材质以及卡条的承载能力来确定。对于较重的装饰板, 卡条间距应适当缩小, 以确保装饰板安装后牢固可靠。

① Grooving and Fixing: After the decorative panel is embedded in the groove, the spacing of the fixing points should be reasonably determined according to the size, material and weight of the decorative panel. If the spacing is too large, the decorative panel may not be firmly fixed; if the spacing is too small, it will increase the construction cost and the degree of damage to the wall. At the same time, ensure that the fixing points are evenly distributed so that the decorative panel is evenly stressed.

② Batten Fixing: The spacing of the battens should be evenly and reasonably set. The specific spacing should be determined according to the weight and material of the decorative panel as well as the load - bearing capacity of the battens. For heavier decorative panels, the spacing of the battens should be appropriately reduced to ensure that the decorative panel is firmly installed.

### 【应用领域】

- 住宅领域: 客厅、卧室、厨房、卫生间、玄关;
- 商业领域: 酒店、写字楼、商场、餐厅、酒吧、KTV;
- 工业领域: 厂房、实验室;
- 公共建筑领域: 医院、学校、图书馆、剧院、礼堂。
- Residential Areas: Living room, bedroom, kitchen, bathroom, entrance hall;
- Commercial Areas: Hotels, office buildings, shopping malls, restaurants, bars, KTV;
- Industrial Areas: Factories, laboratories;
- Public Building Areas: Hospitals, schools, libraries, theaters, auditoriums.





ACA 板延伸产品  
EXTENDED PRODUCT SERIES

海思创家具系列产品

海思创桌面、椅板系列产品采用零甲醛、高强度、耐老化的纤维水泥板为基材,设计风格极简自然, 生产制作安装过程不含任何有毒、有害物质,公司产品通过了欧盟CE认证,是真正的新一代绿色环保产品。可根据客户需要制作办公会议桌、餐桌、宿舍书桌、户外公园椅等系列产品。

海思创桌面板一次性成型无拼接,可任意裁切, 广泛应用于各类家具面板, 常规厚度为12-15mm, 通过不同饰面颜色的选用搭配,包含纯色、木纹、石纹及金属饰面等多个系列, 为您打造美观、舒适的家居环境。

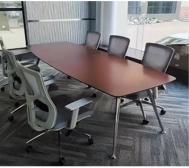
The desktop and chair panels of the furniture series products of Hisunchuang use fiber cement boards with zero formaldehyde, high strength, and aging resistance as the base materials. The production, manufacturing, and installation processes do not contain any toxic or harmful substances. The Hisunchuang board has passed the EU CE certification and is truly a new generation of green and environmentally friendly products. According to the needs of customers, a series of products such as office conference tables, dining tables, dormitory desks, and outdoor park chairs can be manufactured.

The desktop panel of Hisunchuang is formed in one piece without splicing and can be cut arbitrarily. It is widely used in various types of furniture panels, usually with a thickness of 12-15mm. By choosing and matching of different decorative surface colors, it includes multiple series such as solid colors, wood grains, stone grains, and metal decorative surfaces, creating a beautiful and comfortable living environment for you.

【海思创桌面常用规格】

桌面厚(mm)	款型	直径(mm)	长度(mm)	宽度(mm)
12-15	长桌	/	最大 3000	最大 1200
	圆桌	最大 1200	/	/
备注:可根据用户的特殊要求定制生产。				

【海思创办公桌系列】



会议桌A款



电脑桌B款



餐桌A款



户外餐桌B款

【海思创茶吧桌系列】



茶吧桌A款



茶吧桌B款

【海思创攒蛋桌系列】



A款: 80cm B款:90cm



桌面可根据客户需求定制生产

【海思创桌系列安装方式】



打开支架



安装吸盘



放置面板

备注: 吸盘数量根据海思创桌面尺寸配置, 保证整体桌子的稳固。吸盘尺寸为Φ34mm。

海思创户外公园椅具有良好的防水性能和耐久性, 公园椅板常规厚度为20-25mm, 板材密度大、孔隙率低,不透水性能良好, 适合在湿度较高的环境中使用。同时具有硬度高、抗压强度好、抗冲击等特点, 能够有效抵御外部风吹雨淋的侵蚀, 即使长期暴露在室外环境中也能保持性能稳定。

The desktop and chair panels of the furniture series products of Hisunchuang use fiber cement boards with zero formaldehyde, high strength, and aging resistance as the base materials. The production, manufacturing, and installation processes do not contain any toxic or harmful substances. The Hisunchuang board has passed the EU CE certification and is truly a new generation of green and environmentally friendly products. According to the needs of customers, a series of products such as office conference tables, dining tables, dormitory desks, and outdoor park chairs can be manufactured.

【产品索引表】

款 型	尺寸 (mm)	重量 (kg)	备注
会议桌A款	2000*1000*750	约35	可根据应用场景定制生产
电脑桌B款	1200*700*750	约30	
餐桌A款	1200*600*750	约28	
户外餐桌B款	1200*700*750	约30	
茶吧桌A款	1000*500*450	约20	
茶吧桌B款	Φ 800*720	约20	
攒蛋桌A款	800*800*750	约24	
攒蛋桌B款	900*900*750	约28	
户外公园座椅A款	1200*580*780	约45	
户外公园座椅B款		约29	
户外公园坐凳A款	1200*400*450	约26	
户外公园坐凳B款		约26	

所介绍的内容仅供借鉴、参考, 如有疑问, 请与公司销售人员联系。



ACA 板延伸产品  
EXTENDED PRODUCT SERIES

【海思创户外公园椅常用规格】

板材厚度(mm)	款型	长度(mm)	宽度(mm)	高度(mm)
20-25	户外长椅	1200-1500	580-620	780
	户外长凳		400-500	450
备注:可根据用户的特殊要求定制生产。				

【海思创户外公园椅系列】



户外公园座椅A款



户外公园座椅B款



户外公园座椅A款



户外公园座椅B款

【海思创桌椅板技术性能指标】

性能指标		产品数据
规格		1220*2440(4880)*(12-25)mm
密度(D)		1.4g/cm³ ≤D ≤1.7g/cm³
抗折强度	气干	≥20MPa
	饱水	≥18MPa
不燃性		A1 级不燃性材料
吸水率		≤25%
湿胀率		≤0.23%
放射性		A 类装修材料
浸泡-干燥性能		经过 50 次循环试验, 抗折强度比率≥70%
抗冻性试验		经过 100 次冻融循环, 不得出现破裂、分层
热水性能		抗折强度比率≥60%
执行标准: JC/T 412.1-2018《纤维水泥平板第一部分: 无石棉纤维水泥平板》		

【海思创家具系列产品性能优势】

**绿色环保**  
100% 不含石棉、苯及甲醛等有害物质, 使用过程中不产生有毒气体或辐射

**防火阻燃**  
板材属A1级不燃材料, 不会燃烧, 即使火灾中也不会产生有毒烟雾, 无火焰传递

**耐候性好**  
通过50次浸泡-干燥循环、100次冻融循环测试

**防腐防蛀**  
用料讲究, 使得板材抗老化、抗风化、耐久性能好, 不会霉变腐烂, 各种虫蚁对它也无能为力

**防水防潮**  
在长时间的潮湿环境下, 不会出现腐烂、开裂等现象, 保持良好的使用寿命

**物理性能好**  
具有抗冲击、高强度等优点

**色彩丰富**  
可定制纯色、木纹、石纹及金属饰面

**安装便捷**  
板材可钻、可钉, 无需油漆

【优劣势对比】

性能	海思创家具	木质	金属
外观性能	可定制纯色、木纹、石纹及金属饰面	自然、温暖及质朴	现代工业风格
价格比较	适中	较高	适中
耐候性能	耐冻融 100 次循环无破坏, 耐候性好	干缩、湿胀容易变形, 易腐蚀, 耐候性差	铝合金或钢铁制成, 耐候性好
防火性能	绝对不燃, 导热性低	易燃	A 级防火, 导热性高
环保性能	绿色环保, 甲醛释放量极低, 无异味	甲醛释放量较低, 有异味	上色或喷涂中含有少量甲醛, 有异味
舒适程度	手感温润	手感温润	体感冰冷

ACA 板延伸产品

EXTENDED PRODUCT SERIES

ACA 户外园林栈道板系统

ACA 户外园林栈道板系统具有防腐防蛀、防滑耐磨、防水防潮、经久耐用、防火阻燃、施工便捷等各项优越性能，木纹逼真、色泽自然，美观大方、经济实用，为您打造自然舒适的景观环境。

ACA 栈道板是以波特兰水泥、进口原生纸浆纤维、石英砂等物质，经设备精确配料、加压致密等工序加工而成的表面带有仿真木纹的新型无机材质板材。

The ACA Outdoor Decking Plank features superior performance such as anti-corrosion, anti-mildew, anti-slip, wear-resistant, waterproof, moisture-proof, durable, fire-resistant and flame-retardant, as well as convenient construction. It has a realistic wood grain and color, is elegant and practical, and can create a natural and comfortable landscape environment for you.

The ACA Outdoor Decking Plank is a new type of inorganic material board with a realistic wood grain on its surface, which is processed by precise batching and press-firing with Portland cement, imported raw pulp fibers, quartz sand and other substances through a series of processes.



天然石



浅咖岩



经典红

【ACA 户外园林栈道板系统常用规格】

厚度 (mm)	宽度 (mm)	长度 (mm)
20-24	200/300	2440-3000

备注: 可根据用户的特殊要求定制生产。

【技术性能指标】

性能指标	产品数据
密度 (D)	≥ 1.4g/cm³
湿涨率	≤ 0.2%
饱水抗折强度	≥ 13MPa
抗滑值	≥ 35
耐磨度	≤ 0.15g/100r
抗冲击性能	冲击一次，无贯穿性裂纹
不燃性	A 级不燃性材料
吸水率	≤ 25%
浸泡-干燥性能	经过 50 次循环试验，抗折强度比率 ≥ 75%
抗冻性试验	经过 100 次冻融循环，不得出现破裂、分层，抗折强度比率 ≥ 70%
热水性能	56 天浸泡，抗折强度比率 ≥ 70%
集中荷载	≥ 500kg
均布荷载	≥ 800kg
石棉	100% 不含石棉

执行标准: JC/T412.1 - 2018《纤维水泥平板第一部分: 无石棉纤维水泥平板》和 JC/T 2549-2019《纤维增强水泥栈道板》

【ACA 户外园林栈道板系统性能优势】



**绿色环保**  
100% 不含石棉、苯及甲醛等有害物质，使用过程中不产生有毒气体或辐射



**防火阻燃**  
板材属 A1 级不燃材料，不会燃烧，即使火灾中也不会产生有毒烟雾，无火焰传递



**耐候性好**  
通过 50 次浸泡-干燥循环、100 次冻融循环测试，ACA 栈道板使用寿命超过 20 年以上



**抗滑耐磨**  
抗滑值 ≥ 35，耐磨度 < 0.15g/100r



**防水防潮**  
在长时间的潮湿环境下，不会出现腐烂、开裂等现象，保持良好的使用寿命



**较高性价比**  
22mm 厚的 ACA 栈道板比 40mm 的防腐木系统综合造价及后期维护费用相比性价比更高



**物理性能好**  
具有抗冲击、高强度以及防腐防蛀等优点



**安装便捷**  
板材可钻、可钉，无需油漆，安装系统与防腐木构造类似

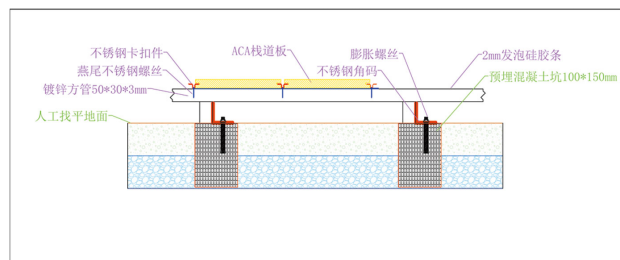
【优劣势对比】

项目	ACA 栈道板系统	防腐木系统	木塑/竹塑板系统
主要成份组成	硅酸盐水泥、增强纤维、高硅石英砂	木材、防腐剂	木材或竹纤维
环保性	绿色环保，不含石棉、甲醛等挥发性有害物质	有毒防腐剂侵蚀，消耗大量木材资源	加工过程有毒气体污染，燃烧产生有毒物质
燃烧性能	不燃性 A 级	可燃	B 级高温软化
耐候性	耐冻融 100 次循环无破坏，耐候性好	干缩、湿涨容易变形，易腐蚀，耐候性差	日照容易老化，变形严重，耐候性差
防潮防蛀	好	一般	好
坚固耐磨	好	差	较好
使用寿命	>20 年	一般不超过 5 年	一般不超过 5 年
性价比	高	差	较差

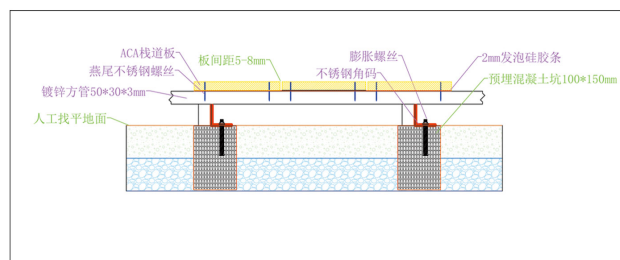


## ACA 板延伸产品 EXTENDED PRODUCT SERIES

### 【安装方式】



专用卡槽固定法



不锈钢螺丝固定法

### 【施工注意事项】

- ① 根据静荷载、动荷载选用合理的型材，设计出主副梁的间距，公园栈道等位置主梁通常采用50\*30\*3mm镀锌方钢，主梁间距在1200-2000mm，次梁间距在400-600mm。
- ② 板材与板材中间留缝宽度在5-8mm，板材边缘悬空长度不超过50mm，板四边钉孔中心距板的边缘应在20mm左右。
- ③ 板材与钢梁接触位置需加2mm发泡硅胶减震条进行减震处理。
- ① The main beams usually adopt 50\*30\*3mm galvanized square steel, with the spacing typically ranging from 1200 to 2000mm, and the spacing of the secondary beams being between 400 and 600mm
- ② The gap between the board should be 5-8mm. The suspended boards should not exceed 50mm. The distance between the board edge and the nail holes on the four sides should be about 20mm.
- ③ At the positions between the board and the steel beams, 2mm foam silicone shock-absorbing strips need to be added for shock absorption treatment.

### 【应用领域】

园林景观、私人庭院、亲水平台等各种栈道；  
滨江步道、环湖栈道、环海栈道户外栈道；  
办公楼、商住楼、游泳池、停车场等公共场所。

Decking Plank is not only suitable for the occasions in tourist attractions and architectural communities, but also suitable for small buildings attached to the garden landscape, art buildings in parks and private gardens, and exterior enclosure of buildings.



ACA 板延伸产品

EXTENDED PRODUCT SERIES

ACA 披叠板应用系统

ACA 披叠板应用系统是一种带有雪松木纹表面，高强度、低吸水率的外墙帷幕建筑系统，具有较高的强度，抗冲击性能好，能够承受一定程度的外力冲击而不易破裂，不受潮湿或干燥环境的影响，不易变形、开裂或腐烂。相比传统建筑材料如砖墙、混凝土墙，披叠板系统具有较轻的重量，安装快捷，便于施工。广泛适用于别墅、学校、旅游景区、木屋、低层建筑物的外墙或建筑室内特殊部位的装饰。

The ACA siding panel application system is an exterior wall curtain building system with a cedar wood grain surface, high strength and low water absorption rate. It has high strength and good impact resistance, and can withstand a certain degree of external impact without being easily broken. It is not affected by humid or dry environments, and is not prone to deformation, cracking or decay. Compared with traditional building materials such as brick walls and concrete walls, the siding panel system is lighter in weight, quick to install, and convenient for construction. It is widely suitable for the decoration of the exterior walls of villas, schools, tourist scenic areas, log cabins, low-rise buildings, or special parts of the interior of buildings.



天然素色



咖啡色



朱砂红

【ACA 披叠板常用规格】

厚度（mm）	宽度（mm）	长度（mm）
8/9/12	192-240	2440/3050

备注：可根据用户的特殊要求生产其它宽度、厚度的板材。

【优劣势对比】

项目	ACA 披叠板应用系统	竹木纤维披叠板应用系统
主要成份组成	水泥、纤维等矿物质制成	木材或竹纤维
环保性	绿色环保，不含石棉、甲醛等挥发性有害物质	加工过程有毒气体污染，燃烧产生有毒物质
燃烧性能	不燃性 A 级	B 级高温软化
耐候性	耐冻融 100 次循环无破坏，耐候性好	日照容易老化，变形严重，耐候性差
防潮防蛀	好	好
坚固耐磨	好	较好
使用寿命	>20 年	一般不超过 5 年
性价比	高	较差

【ACA 披叠板应用系统性能优势】



绿色环保

板材 100% 不含石棉等有毒物质，安全无放射、无有害气体释放，当寿命终结时，还能回收利用



A 级不燃

满足 GB8624 不燃性 A 级标准，并且在火灾中没有毒烟、毒气产生，令用户的生命安全得到保障



高强耐候性

通过 100 次冻融循环实验，耐水、耐酸、耐碱、耐候，可适用于气候恶劣环境使用，风吹日晒不变形



使用寿命长

属于无机材质，原料成分类似花岗岩，可抵抗白蚁及其他昆虫破坏，防霉防菌、防虫防蛀无需定时保养



物理性能优越

高强度，低吸水率，满足国家民用建筑抗台风要求，旧建筑物外墙翻新和解决外墙渗透问题的使用需求



安装简单快捷

无需经过特别的培训即可进行板材安装，并且板材可加工性好，非专业安装人员也可以轻易获得良好的安装效果

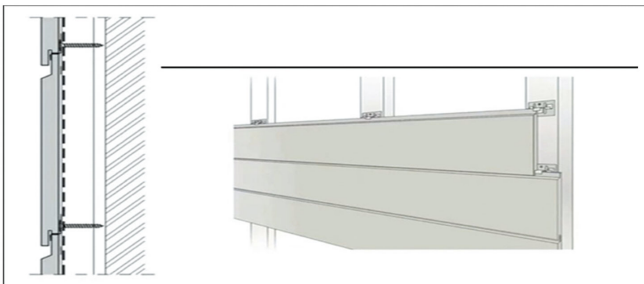
【技术性能指标】

项目	行业标准	检测数据
密度	$\geq 1.25\text{g/cm}^3$	$1.46\text{g/cm}^3$
导热系数	$\leq 0.35\text{W/(m}\cdot\text{k)}$	$0.23\text{W/(m}\cdot\text{k)}$
含水率	$\leq 10\%$	9%
湿涨率	$\leq 0.25\%$	0.19%
不透水性	24h 检测后允许板面出现湿痕，不能出现破裂、分层	符合
抗冻性	经 25 次冻融循环，不得出现破裂、分层	最低温为 $-20^\circ\text{C}$ ，经 100 次冻融循环，未出现破裂、分层
饱水抗折强度	—	13.8MPa
抗冲击强度	—	2.1KJ/m <sup>2</sup>
弹性模量	—	2250MPa

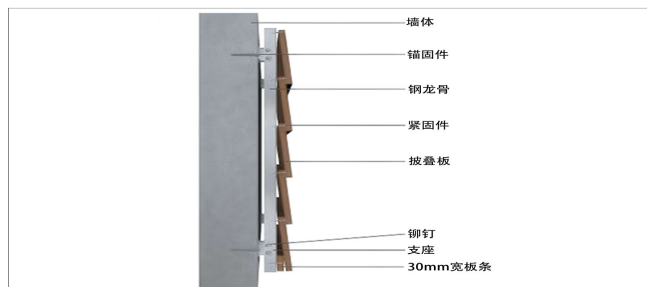


## ACA 板延伸产品 EXTENDED PRODUCT SERIES

### 【安装方式】



开槽平铺固定法



不锈钢螺丝固定法

### 【施工注意事项】

①开槽平铺固定：开槽深度为板材厚度的1/3到1/2较为合适，宽度要略大于拟嵌入部件（如龙骨、线条等）的尺寸，以保证安装的紧密性。在铺设时应预留5-10毫米伸缩缝，避免因热胀冷缩导致板材变形、起拱或开裂。

②不锈钢螺丝固定：螺丝的固定间距在300-500毫米之间，板材边缘的螺丝间距应适当缩小至150-200毫米，以防止板材边缘翘起。边缘应保持整齐、光滑，以确保螺丝能够垂直、均匀地受力，增强固定效果。

① Grooving and Flat Laying Fixing: It is more appropriate that the grooving depth is 1/3 to 1/2 of the thickness of the panel, and the width should be slightly larger than the size of the components to be embedded (such as keels, lines, etc.) to ensure the tightness of the installation. When laying, a expansion joint of 5-10 millimeters should be reserved to avoid the deformation, arching or cracking of the panel caused by thermal expansion and contraction.

② Fixing with Stainless Steel Screws: The fixing spacing of the screws should be between 300-500 millimeters. The screw spacing at the edge of the panel should be appropriately reduced to 150-200 millimeters to prevent the edge of the panel from warping. The edge should be kept neat and smooth to ensure that the screws can bear the force vertically and evenly, enhancing the fixing effect.

### 【应用领域】

- 设计为室外用途时：适用于各种地区建筑高度不大于15米的各种类型的高档建筑。如：独立别墅、连排别墅、园林建筑、公园的建筑、休闲度假村建筑、住宅小区的会所建筑和高级工艺作坊建筑的外墙、屋檐、山墙、天窗洞等建筑部位。
- 设计为室内用途时：适用于隔墙围壁、吊顶装饰、展览和用于一些有特殊美学要求的室内装饰用途。
- When designed for outdoor use: It is suitable for various types of high-end buildings with a building height of no more than 15 meters in all regions. For example, it can be used for the exterior walls, eaves, gables, skylight openings and other building parts of independent villas, townhouses, garden buildings, park buildings, leisure resort buildings, clubhouse buildings in residential communities and high-end handicraft workshop buildings.
- When designed for indoor use: It is suitable for partition walls and enclosing walls, ceiling decoration, exhibitions, and some indoor decoration purposes with special aesthetic requirements.





## 应用案例

### PRODUCT APPLICATION CASES



南通恒隆国际项目  
Nantong hang lung international



南昌万科海上传奇项目  
Nanchang Vanke flooring



上海美国学校演播厅项目  
Shanghai American school studio



芜湖海螺医院项目  
Hefei BOE Hospital



四川天府机场健康服务中心项目  
Sichuan Tianfu Airport Health Service Center Project



上海朱家角华为项目  
Shanghai Zhujiacao Huawei Project



扬州大学广陵学院项目  
Guangling college of Yangzhou university



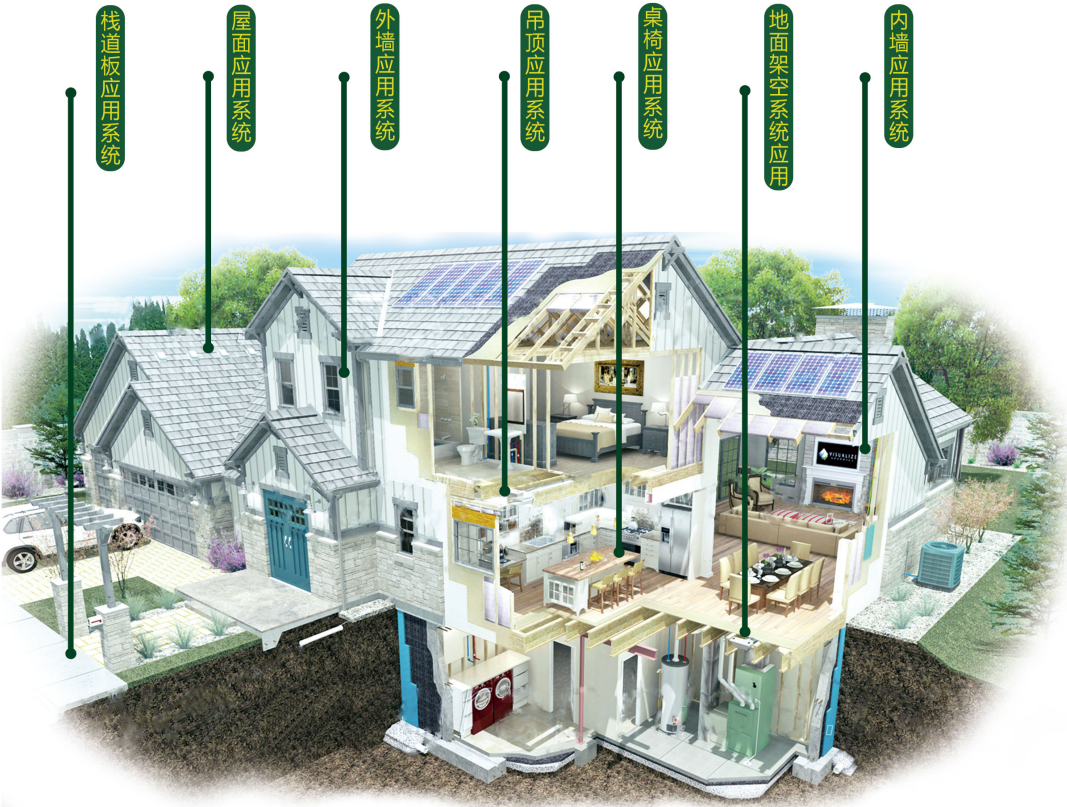
南京长江隧道项目  
Nanjing Yangtze river tunnel



合肥京东方医院项目  
Hefei BOE Hospital



应用系统  
PRODUCT APPLICATION SYSTEM



海螺创业ACA系列产品应用系统  
Conch Entrepreneurship ACA Series Product Application System

内墙系统	外墙系统	桌椅家具系列	地面架空系统	栈道板系统	屋面防水系统	吊顶系统
ACA A级防火饰面墙板	ACA 保温装饰一体板	海思创办公桌系列	ACA 地面架空板	ACA户外栈道板	ACA屋面防水内衬板	ACA天花吊顶板
ACA 通体装饰板	ACA 防水通体装饰板	海思创餐桌系列	ACA 地面防护板			
ACA 基面找平板	ACA 干挂单板	海思创茶吧桌系列	ACA 架空楼板			
ACA 穿孔吸音板	ACA 金属内衬板	海思创攒蛋桌系列				
ACA 隔墙板						
ACA 隔声板						

ACA 应用系统案例一览表  
LIST OF ACA SPECIFICATIONS

项目分类 Project classification	项目名称 Project Name	年份 Completion year	备注 Remarks
医院项目 Hospital project	四川天府机场健康服务中心项目	2022年	案例分享仅为部分项目,如有特殊需要 详情请致电咨询。 Case sharing is only partialProjects. if specialFor more information, callinquiries.
	济宁第一人民医院东院区项目	2024年	
	上饶市立医院三江总院项目	2024年	
	河南省人民医院平原医院项目	2023年	
	武汉第五人民医院项目	2023年	
	广州中山大学眼科医院项目	2023年	
	杭州钱塘区江东妇儿医院项目	2023年	
	金华人民医院内墙项目	2024年	
	合肥京东方医院项目	2023年	
	皖南医学院第一附属医院项目	2023年	
	芜湖市第一人民医院儿童大楼项目	2019年	
	芜湖中医院门诊大楼项目	2022年	
学校项目 School Project	扬州大学广陵学院项目	2024年	
	上海美国学校演播厅项目	2023年	
	北京雁栖湖应用数学研究院项目	2023年	
颐养中心项目 Elderly Care Center Project	芜湖海螺颐养院项目	2025年	
	扬州玖龙湖医养中心	2023年	
	合肥二院颐养院项目	2021年	
隧道项目 Elderly Care Center Project	合肥庐州大道隧道项目	2022年	
	郑州航空港隧道项目	2021年	
	南京长江大桥隧道项目	2017年	
办公项目 Office Project	浙江交工集团总部大楼	2023年	
	铜陵有色集团办公楼	2022年	
出口项目 Export Project	埃克森美孚住宿项目	2023年	
	巴布亚新几内亚住宿项目	2020年	
其他项目 Other Projects	北京冬奥会会场内墙	2022年	
	上海朱家角华为人才公寓项目	2024年	
	北京首钢滑雪大跳台项目	2022年	
	北京绿城晓月和风项目	2023年	
	宁波崇文花园项目	2023年	
	中国银行（芜湖分行）项目	2023年	
	南昌万科海上传奇项目	2022年	
	合肥稻香楼项目	2024年	

ACA 信息一览表  
LIST OF ACA SPECIFICATIONS

产品 Products	规格尺寸 Dimensions			标准包装理论数据 Theoretical Data of Standard Packaging		备注 Remarks
	长度 (mm) L (mm)	宽度 (mm) W (mm)	厚度 (mm) T (mm)	数量 (张/垛) Quantity (Sheet/Stack)	重量 (吨/垛) Weight (Tons/Stack)	
微压 ACA 板 Minute-Pressure Fiber Cement Boards	2440	1220	4	120	2.64	标准包装理论数据 与实际可能存在 一定偏差, 请以 实际数据为准; (2440*1220)mm 为常规尺寸, 如有特殊需要, (4880*1220)mm 以内尺寸均可 定制生产, 详情请 致电咨询。 If theoretical data of standard packaging deviates from actual data, the latter will prevail. Regular dimensions are (2440 x 1220) mm, we can produce the boards within (4880 x 1220) mm. Please call for details.
	2440	1220	5	120	3.30	
	2440	1220	6	100	3.30	
	2440	1220	7	90	3.40	
	2440	1220	8	80	3.50	
	2440	1220	9	70	3.40	
	2440	1220	10	60	3.30	
	2440	1220	12	50	3.30	
	2440	1220	15	40	3.30	
	2440	1220	18	35	3.40	
中密度 ACA 板 Medium-Density Fiber Cement Boards	2440	1220	20	30	3.30	
	2440	1220	4	150	2.80	
	2440	1220	5	120	2.80	
	2440	1220	6	100	2.80	
	2440	1220	7	90	3.30	
	2440	1220	8	80	3.30	
	2440	1220	9	70	3.30	
	2440	1220	10	60	2.80	
	2440	1220	11	60	3.10	
	2440	1220	12	50	2.80	
高密度 ACA 板 High-Density Fiber Cement Boards	2440	1220	15	40	2.80	
	2440	1220	16	40	2.90	
	2440	1220	18	35	3.10	
	2440	1220	20	30	2.80	
	2440	1220	23	25	2.80	
	2440	1220	25	26	2.90	
	2440	1220	3	130	2.21	
	2440	1220	4	120	2.72	
	2440	1220	5	120	3.40	
	2440	1220	6	100	3.40	
	2440	1220	7	90	3.50	
	2440	1220	8	80	3.60	
	2440	1220	9	70	3.50	
	2440	1220	10	60	3.40	
	2440	1220	11	60	3.70	
	2440	1220	12	50	3.40	
	2440	1220	13	45	3.30	
	2440	1220	14	40	3.20	
	2440	1220	15	40	3.40	
	2440	1220	16	35	3.20	
	2440	1220	17	35	3.30	
	2440	1220	18	30	3.10	
	2440	1220	19	30	3.20	
	2440	1220	20	30	3.40	
	2440	1220	21	25	3.00	
	2440	1220	22	25	3.10	
	2440	1220	23	25	3.20	
	2440	1220	24	25	3.40	
	2440	1220	25	25	3.50	
	2440	1220	26	20	2.90	
	2440	1220	27	20	3.00	
	2440	1220	28	20	3.10	
	2440	1220	29	20	3.30	
	2440	1220	30	20	3.40	

至高品质 至诚服务  
BEST PRODUCT, SINCERELY SERVICE

售前服务  
Pre-Sales Service

根据您的要求,向您介绍公司基本情况,详细介绍产品特性及应用领域,解除您的疑惑,满足您的合理要求;  
提前与您预约,安排好参观接待等工作。  
根据您的要求,为您提供各系列产品样品,满足您前期检测等相关需求。

According to your requirements, we will introduce the basic situation of the our company, elaborate on the product features and application fields, dispel your doubts, and meet your reasonable demands.

We will make an appointment with you in advance and arrange the reception work for your visit.

According to your requirements, we will provide you with samples of various product series to meet your relevant needs such as preliminary testing.

售中服务  
In-sales Service

随车提供产品合格证,让您放心使用;  
及时传递产品销售发票,及时与您开展资金对账工作,使您对自己的资金情况了如指掌;  
依托销售发运系统,迅速组织产品厂内装货,为您发货提供便捷。

Products are delivered with quality certificates, which will make you feel guaranteed when in use.

We will send sales invoices and settle account with you in time.

With the advanced sales and delivery system, we will deliver products as soon as possible.

售后服务  
After-Sales Service

公司拥有强大的技术团队,全程为您提供专业的应用指导;  
及时响应机制,迅速赶往现场,为您的使用提供帮助。

The Company has a professional technical team to provide comprehensive instructions.

With a timely response mechanism, we will rush to the site promptly to assist you with your usage.

